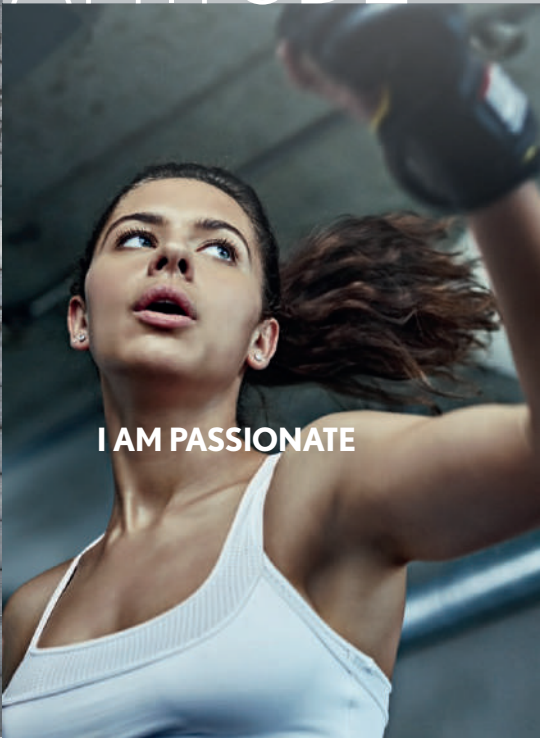


LS SERIES · ES SERIES · UX SERIES · NX SERIES · RX SERIES · LX SERIES · RC SERIES



SERIE UX

AMAZING ATTITUDE



I AM PASSIONATE

SERIE UX



Pantalla 7" con Android Auto y Apple Car Play

	MOTOR		GASOLINA		HÍBRIDO AUTO RECARGABLE		
	Base	Lux	Base	Lux	F-Sport		
Información General	Tracción	4x2		4x2		F-Sport 4x4 (E-Four)	
	Caja cambios	CVT		CVT			
	Longitud / Anchura / Altura (mm)	4.495 / 1.840 / 1.520		4.495 / 1.840 / 1.520			
	Capacidad maleta (lt)	220		220			
	Frenos Delanteros / Traseros	Disco ventilado / Disco sólido		Disco ventilado / Disco sólido			
	Dirección	Eléctrica		Eléctrica			
	Depósito combustible	47 lt		47 lt			
	Neumáticos	215 / 60 R17	225 / 50RF R18	215 / 60 R17	225 / 50RF R18	225 / 50RF R18	
	Cilindrada (cc)	1987 cc		1987 cc			
	Potencia máxima / Torque máximo	169 hp / 202 nm		181 hp / 202 nm			
	Lexus Safety System+*	No		No		Si	
	Seguridad	ABS	Si		Si		
		VSC	Si		Si		
Hill Strating Assist		Si		Si			
SRS Airbag		8		8			
Sensor estacionamiento		Del + Tras con RCTA		Del + Tras con RCTA			
Equipamiento Interior	Pantalla Información tablero	7 pulgadas		7 pulgadas		8 pulgadas	
	Volante	Forrado en cuero y comandos a distancia		Forrado en cuero y comandos a distancia			
	Puerto USB	2 del + 2 tras		2 del + 2 tras			
	Freno Mano	Electrónico		Electrónico			
	Rueda repuesto	Reducida 18"	No	Reducida 18"		No	
	Espejo retrovisor electrocromático	No	Si	No		Si	
	Sunroof	No	Si	No		Si	
	Portalón trasero	Manual	Eléctrico + Manos libres	Manual		Eléctrico + Manos libres	
	Aire acondicionado	Climatizador Bi-zona		Climatizador Bi-zona			
	Tela asientos	Cuero sintético		Cuero sintético			
	Ajuste asiento delantero	D+P eléctrico 8 posiciones		D+P eléctrico 8 posiciones			
	Asientos calefaccionados	Con (D+P)		Con (D+P)	(D+P) y climatizados	Con (D+P)	
	Sistema de audio	6 Parlantes Pantalla 7" con Android Auto + Apple Car Play		6 Parlantes Pantalla 7" con Android Auto + Apple Car Play			
	Control crucero	Si		Si		Adaptativo	
	Cargador inalámbrico celular	Si		Si			
Equipamiento Exterior	Llantas aleación	17 pulgadas	18 pulgadas	17 pulgadas		18 pulgadas	
	Smart Key	Si	Si + Power Back Door + Manos libres	Si		Si + Power Back Door + Manos libres	
	Cámara retroceso	Si		Si			
	Spoiler	Si		Si			
	Rieles de techo	No	Si	No		Si	
	Limpia parabrisas delantero	Con sensor de lluvia		Con sensor de lluvia			
	Focos delanteros	LED con nivelación automática		LED con nivelación automática		Tri LED con nivelación automática	
	Nebulinosos	LED + Luz de viraje		LED + Luz de viraje			
	Luces diurnas (DRL)	Si		Si			

LEXUS SAFETY SYSTEM +

PCS

Sistema pre colisión

AHB

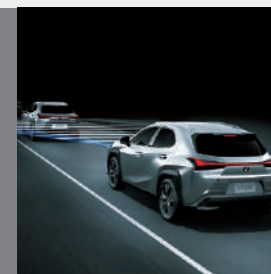
Luces altas automáticas

LDA/LTA

Alerta de salida de carril

ACC

Control crucero adaptativo



LEXUS ELICTRIFIED

- Tecnología híbrida auto recargable
- No se necesita fuente externa de recarga
- Motor eléctrico + motor gasolina
- Mayor performance gracias a motor eléctrico



Lexus se reserva el derecho de alterar cualquiera de las especificaciones y equipamientos indicados en esta ficha sin previo aviso, por lo que el cliente deberá verificar las especificaciones vigentes antes de adquirir su vehículo en nuestro Showroom. * Lexus Safety System +: Sistema de seguridad activa que ayuda a mitigar los accidentes fatales en carretera.